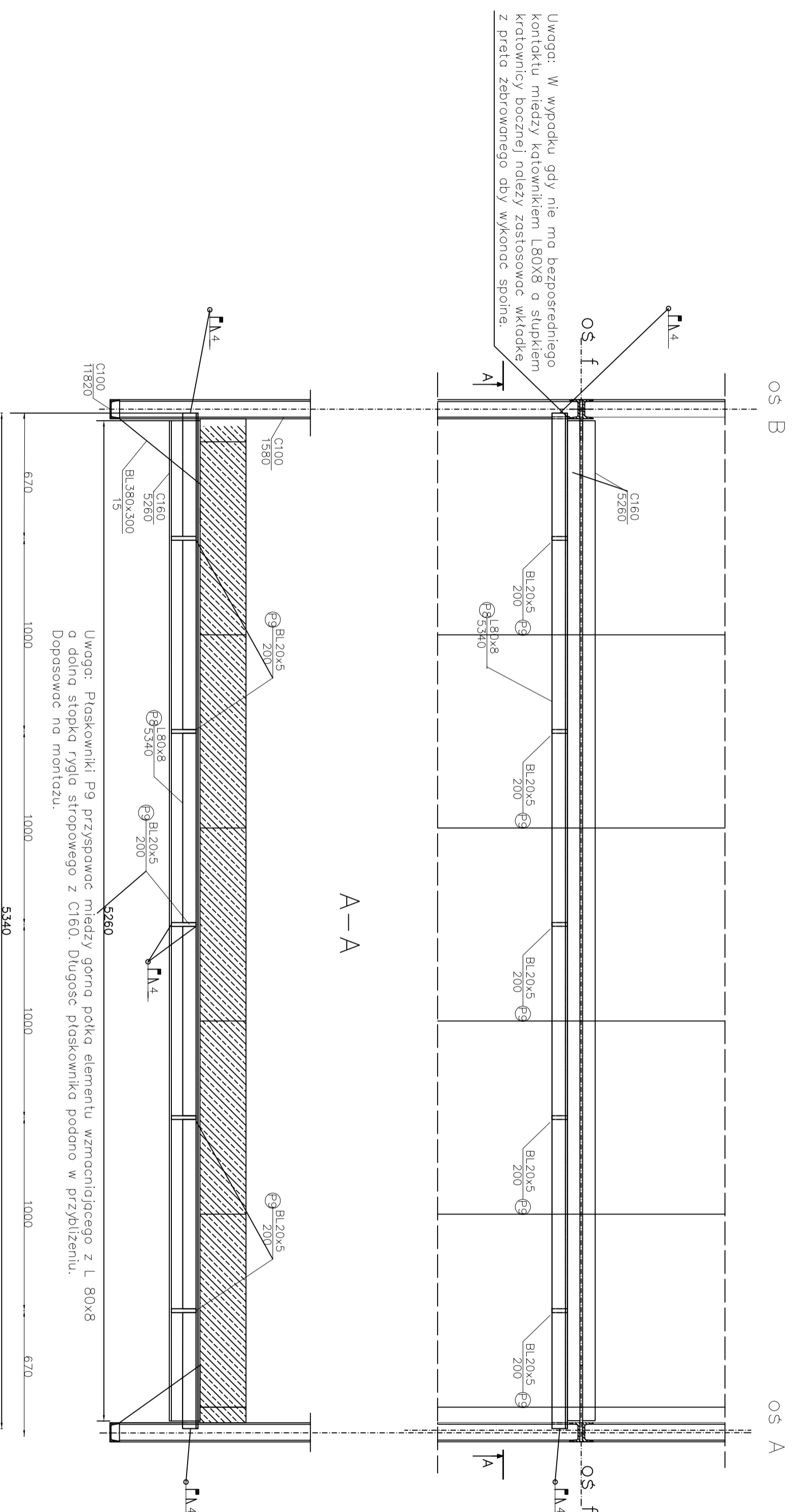
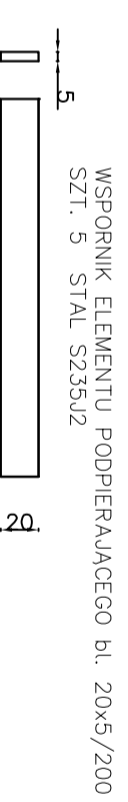


ELEMENT PODPARCIA PŁYT STROPOWYCH W OSI f

skala 1:20



Zestawienie stali na wzmocnienie jednego rygla stropowego					
Nr Profil	Szt./Dł. [m]	Objętość [m ³]	Cieźar [kg/m ³]	Masa [kg]	
P8 L80x8	1	5,34	0,00806	7850	63,28
P9 BL20x5	5	0,20	0,00002	7850	0,78
				Łączna masa	64,06



ELEMENT PODPARCIA PŁYT STROPOWYCH L80x8
SZT. 1 STAL S235J2

5340

Ø8

Obiekt	Stalowa konstrukcja nośna pergoli	Skala	1:20 A2
Rysunek	Podparcie płyt strop. nosna pergoli	Rysunek nr	4
Autorzy opracowania	dr. hab. inż. Mirosław Broniewicz inż. Filip Broniewicz inż. Karolina Dec	Data	2.08.2016