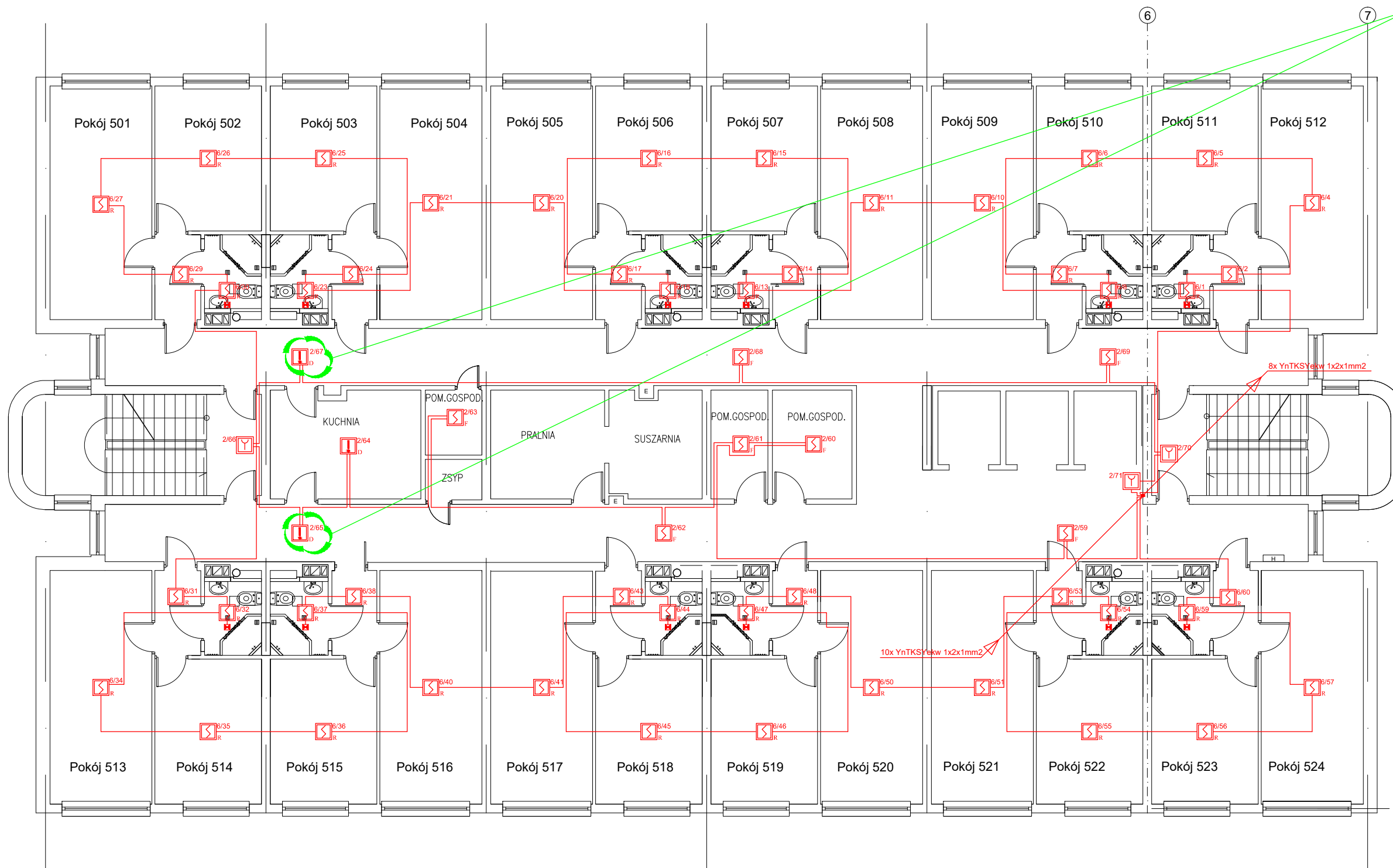



Ze względu na fałszywe alarmy wywoływane przez jonizacyjne czujki dymu znajdujące się przy pomieszczeniach kuchni zaleca się wymianę czujek typu DIO-4046 na uniwersalne czujki ciepła typu TUN-4046 na wszystkich kondygnacjach budynku



OZNACZENIA:

- CSP - centrala sygnalizacji pożaru POLON 4900 projektowana z dodatkowym pojemnikiem akumulatorów PAR-4800
- S<sub>R</sub> - czujka dymu optyczna typu DUR-4046 montowana w gnieździe G-40
- S<sub>F</sub> - czujka dymu jonizacyjna typu DIO-4046 montowana w gnieździe G-40
- I<sub>D</sub> - uniwersalna czujka ciepła typu TUN-4046 montowana w gnieździe G-40
- Y - ręczny ostrzegacz pożarowy typu ROP-4001M
- EKS - element kontrolno-sterujący EKS-4001
- - przewód YnTKSYekw 1x2x1mm2 - pętla dozorowa
- - przewód typu HDGs 2x1mm2 - sterowanie
- Opis:  
1/1 - opis elementów systemu: nr pętli/nr elementu w pętli

 ELEKTROENERGETYKA - WOJCIECH GRUDZIŃSKI ul. Modlińska 10 lok. U2 15-066 Białystok, tel. 743 26 30, 740 78 30		DATA: 03.12.2018
OBIEKT	DOM STUDENTA NR 4 (Delta) ul. Zwierzyniecka 6, 15-246 Białystok	NR RYS. 2
TYTUŁ	RYS. SYSEM SYGNALIZACJI POŻARU RZUT V PIĘTRA	SKALA: ---
PROJEKTANT:	WOJCIECH GRUDZIŃSKI	UPR. NR BŁ 138/92
		PODPIS: