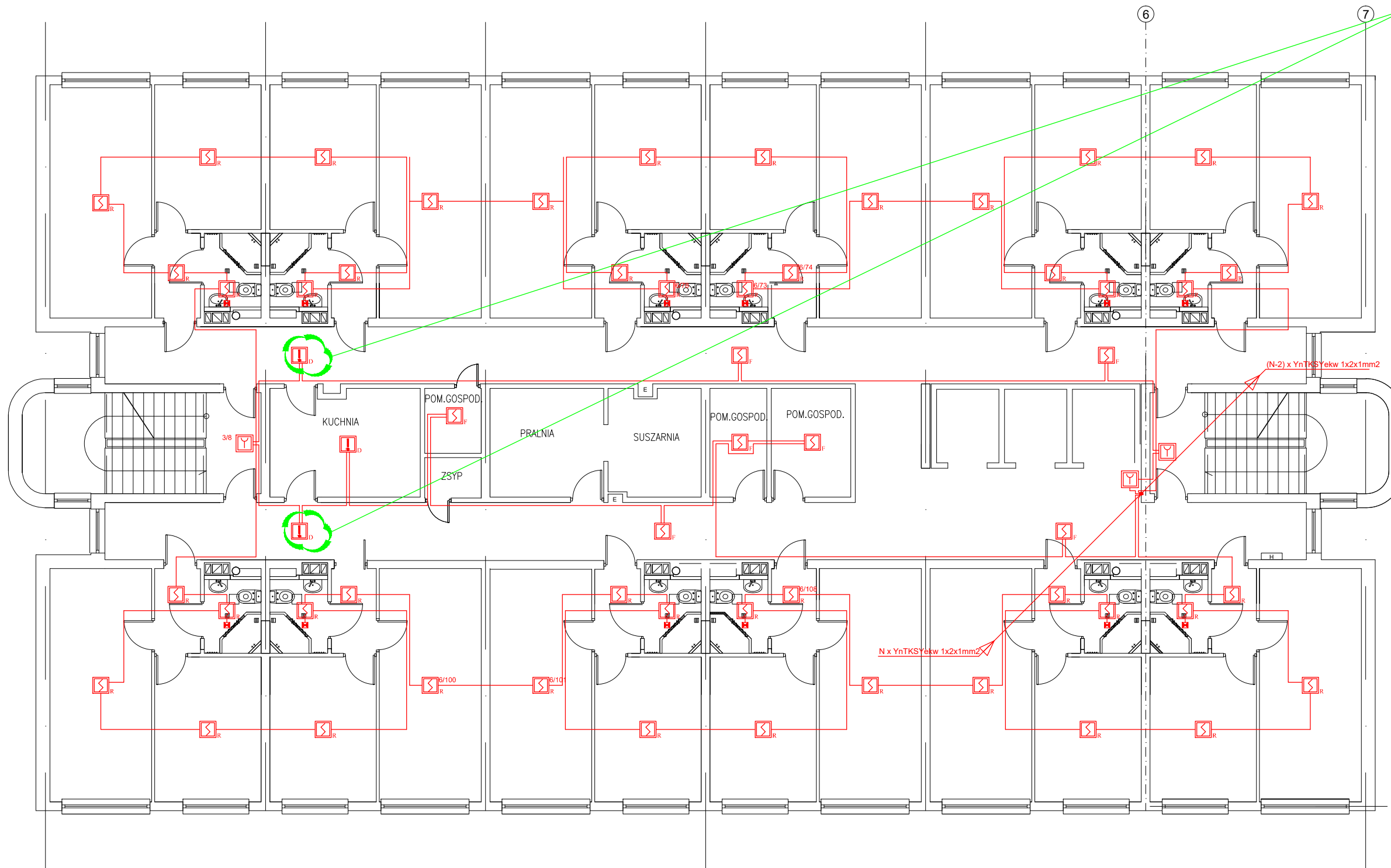



Ze względu na fałszywe alarmy wywoływane przez jonizacyjne czujki dymu znajdujące się przy pomieszczeniach kuchni zaleca się wymianę czujek typu DIO-4046 na uniwersalne czujki ciepła typu TUN-4046 na wszystkich kondygnacjach budynku



OZNACZENIA:

- CSP** - centrala sygnalizacji pożaru POLON 4900 projektowana z dodatkowym pojemnikiem akumulatorów PAR-4800
- DUR** - czujka dymu optyczna typu DUR-4046 montowana w gnieździe G-40
- DIO** - czujka dymu jonizacyjna typu DIO-4046 montowana w gnieździe G-40
- TUN** - uniwersalna czujka ciepła typu TUN-4046 montowana w gnieździe G-40
- ROP** - ręczny ostrzegacz pożarowy typu ROP-4001M
- EKS** - element kontrolno-sterujący EKS-4001
- YnTKSYekw 1x2x1mm<sup>2</sup>** - przewód YnTKSYekw 1x2x1mm<sup>2</sup> - pętla dozorowa
- HDG 2x1mm<sup>2</sup>** - przewód typu HDG 2x1mm<sup>2</sup> - sterowanie
- Opis: 1/1** - opis elementów systemu: nr pętli/nr elementu w pętli

 <b>ELEKTROENERGETYKA - WOJCIECH GRUDZIŃSKI</b> ul. Modlińska 10 lok. U2 15-066 Białystok, tel. 743 26 30, 740 78 30		DATA: 03.12.2018
OBIEKT <b>DOM STUDENTA NR 4 (Delta)</b> ul. Zwierzyniecka 6, 15-246 Białystok	TYTUŁ RYS. SYSEM SYGNALIZACJI POŻARU RZUT PIĘTRA POWTARZALNEGO	NR RYS. 4
PROJEKTANT: WOJCIECH GRUDZIŃSKI	UPR. NR BŁ 138/92	SKALA: --- PODPIS: