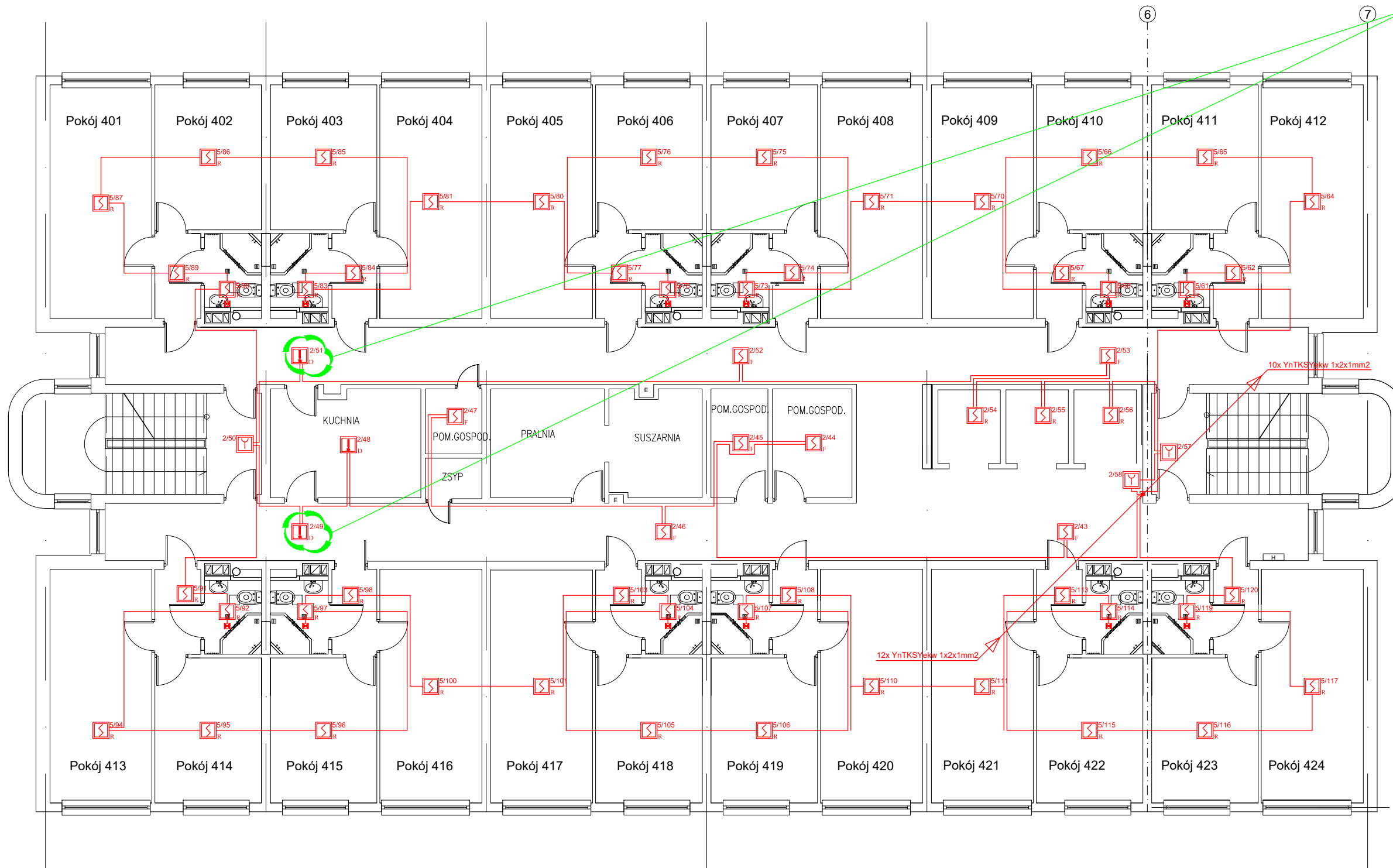



Ze względu na fałszywe alarmy wywoływane przez jonizacyjne czujki dymu znajdujące się przy pomieszczeniach kuchni zaleca się wymianę czujek typu DIO-4046 na uniwersalne czujki ciepła typu TUN-4046 na wszystkich kondygnacjach budynku



- OZNACZENIA:**
- CSP** - centrala sygnalizacji pożaru POLON 4900 projektowana z dodatkowym pojemnikiem akumulatorów PAR-4800
 - czujka dymu optyczna typu DUR-4046 montowana w gnieździe G-40
 - czujka dymu jonizacyjna typu DIO-4046 montowana w gnieździe G-40
 - uniwersalna czujka ciepła typu TUN-4046 montowana w gnieździe G-40
 - ręczny ostrzegacz pożarowy typu ROP-4001M
 - EKS** - element kontrolno-sterujący EKS-4001
 - przewód YnTKSYekw 1x2x1mm² - pętla dozorowa
 - przewód typu HDGs 2x1mm² - sterowanie
 - Opis: 1/1 - opis elementów systemu: nr pętli/nr elementu w pętli

 ELEKTROENERGETYKA - WOJCIECH GRUDZIŃSKI ul. Modlińska 10 lok. U2 15-066 Białystok, tel. 743 26 30, 740 78 30		DATA: 03.12.2018
OBIEKT	DOM STUDENTA NR 4 (Delta) ul. Zwierzyniecka 6, 15-246 Białystok	NR RYS. 1
TYTUŁ	SYSEM SYGNALIZACJI POŻARU RZUT IV PIĘTRA	SKALA: ---
PROJEKTANT:	WOJCIECH GRUDZIŃSKI	UPR. NR BŁ 138/92
		PODPIS: